

รายงานสถิติเกี่ยวกับการติดตั้งระบบ GPS

ณ วันที่ 16 กันยายน 2564

1. จำนวนผู้ให้บริการ GPS ที่เชื่อมต่อข้อมูลกับกรมการขนส่งทางบก 193 ราย  
 2. จำนวนผู้ให้บริการ GPS และจำนวนรุ่น GPS ที่ได้รับการรับรองจากกรม

จำนวนผู้ให้บริการ GPS ที่ได้รับการรับรองจากกรม(ราย)	จำนวนรุ่น GPS ที่ได้รับการรับรองจากกรม (รุ่น)
146	487

3. จำนวนรถที่เชื่อมต่อข้อมูลกับศูนย์ GPS

รถโดยสาร ประจำทาง	รถโดยสาร ไม่ประจำทาง	รถบรรทุก ไม่ประจำทาง	รถบรรทุก ส่วนบุคคล	รถอื่นๆ	รวม
20,766	50,351	144,432	252,644	51,213	519,406

4. จำนวนรถที่ต้องติดตั้ง GPS และที่ติดตั้ง GPS แล้ว

ประเภทรถ	จำนวนรถที่ต้อง ติดตั้ง GPS (คัน)	จำนวนรถที่ติดตั้ง GPS แล้ว (คัน)	รถที่ติดตั้ง GPSแล้ว (ร้อยละ)	ความเร็วเกิน (คัน)	ร้อยละของรถที่ใช้ ความเร็วเกิน	ความเร็วสูงสุด (กม./ชม.)	ความเร็วเกินเฉลี่ย (กม./ชม.)
รถโดยสาร							
•ประจำทาง	17,789	16,534	92.95	91	0.55	112	96.23
- หมวด 1	4,609	3,354	72.77				
- หมวด 2	6,545	6,545	100.00				
- หมวด 3	6,635	6,635	100.00				
•ไม่ประจำทาง	50,351	50,351	100.00	214	0.43	132	98.61
รวมรถโดยสาร	68,140	66,885	98.16	305	0.46		97.90
รถบรรทุก							
•ไม่ประจำทาง	152,217	144,432	94.89	238	0.16	125	101.05
•ส่วนบุคคล	252,644	252,644	100.00	165	0.07	124	99.53
รวมรถบรรทุก	404,861	397,076	98.08	403	0.10		100.43
รวมทั้งหมด	473,001	463,961	98.09	708	0.15		99.34

5. จำนวนรถตู้โดยสารที่ต้องติดตั้ง GPS และที่ติดตั้ง GPS แล้ว

ประเภทรถ	จำนวนรถที่ต้อง ติดตั้ง GPS (คัน)	จำนวนรถที่ติดตั้ง GPS แล้ว (คัน)	รถที่ติดตั้ง GPSแล้ว (ร้อยละ)	ความเร็วเกิน (คัน)	ร้อยละของรถที่ใช้ ความเร็วเกิน	ความเร็วสูงสุด (กม./ชม.)	ความเร็วเกินเฉลี่ย (กม./ชม.)
•ประจำทาง	9,062	8,156	90.00				
- หมวด 1	2,989	2,453	82.07				
- หมวด 2	2,922	2,838	97.13	38	1.34	107	96.00
- หมวด 3	3,151	2,865	90.92				
•ไม่ประจำทาง	25,260	20,870	82.62				
รวมทั้งหมด	34,322	29,026	84.57				

6. จำนวนรถโดยสาร 2 ชั้น ที่ต้องติดตั้ง GPS และที่ติดตั้ง GPS แล้ว

ประเภทรถ	จำนวนรถที่ต้อง ติดตั้ง GPS (คัน)	จำนวนรถที่ติดตั้ง GPS แล้ว (คัน)	รถที่ติดตั้ง GPSแล้ว (ร้อยละ)	ความเร็วเกิน (คัน)	ร้อยละของรถที่ใช้ ความเร็วเกิน	ความเร็วสูงสุด (กม./ชม.)	ความเร็วเกินเฉลี่ย (กม./ชม.)
•ประจำทาง	1,230	1,209	98.29	3	0.25	104	97.66
•ไม่ประจำทาง	4,846	3,980	82.13	8	0.20	116	102.00
•ส่วนบุคคล	32	14	43.75	0	0.00	0	0.00
รวมทั้งหมด	6,108	5,203	85.18	11	0.21		100.82

7. จำนวนรถพยาบาลที่เชื่อมต่อข้อมูลกับศูนย์ GPS

หน่วย : คัน

รย.1	รย.2	รย.3	รวม
951	182	15	1,148

รายงานสถิติการกระทำความผิดจากระบบ GPS รถทุกประเภท ทั่วประเทศ

เดือน กันยายน 2564

หน่วย : คัน

วันที่		1 ก.ย.	2 ก.ย.	3 ก.ย.	4 ก.ย.	5 ก.ย.	6 ก.ย.	7 ก.ย.	8 ก.ย.	9 ก.ย.	10 ก.ย.	11 ก.ย.	12 ก.ย.	13 ก.ย.	14 ก.ย.	15 ก.ย.	16 ก.ย.	ค่าเฉลี่ยจำนวนรถ ที่กระทำความผิด	
รถโดยสาร	ประจำทาง	ความเร็วเกิน	48	60	60	56	77	89	61	66	76	72	96	69	77	72	76	91	72
		ไม่แสดงตน	1,448	888	904	786	725	925	896	893	946	952	830	783	959	913	956	918	920
		ชั่วโมงการทำงานเกิน	366	651	695	687	565	708	725	744	757	845	676	581	764	658	701	753	680
	ไม่ประจำทาง	ความเร็วเกิน	150	201	201	156	128	195	197	173	200	205	154	124	196	233	194	214	183
		ไม่แสดงตน	4,442	1,965	1,985	1,482	1,020	1,941	1,936	2,028	2,024	2,014	1,549	1,070	2,013	2,022	2,010	1,949	1,966
		ชั่วโมงการทำงานเกิน	184	344	287	252	232	279	274	307	307	324	257	272	295	248	296	261	276
	ส่วนบุคคล	ความเร็วเกิน	5	6	6	3	5	5	3	3	5	5	2	4	3	3	5	3	4
		ไม่แสดงตน	35	18	16	16	4	15	14	13	11	14	12	7	12	14	5	12	14
		ชั่วโมงการทำงานเกิน	-	1	0	0	1	2	0	1	0	2	0	2	0	1	2	0	1
รถบรรทุก	ไม่ประจำทาง	ความเร็วเกิน	175	250	252	239	162	212	208	222	213	225	204	175	205	209	217	238	213
		ไม่แสดงตน	36,824	29,571	29,846	26,543	17,880	27,127	29,961	30,288	30,481	30,363	27,318	18,254	27,602	30,261	30,325	29,892	28,284
		ชั่วโมงการทำงานเกิน	15,709	26,744	26,838	23,492	19,379	21,340	26,670	26,526	27,338	26,321	24,403	19,729	20,361	25,320	25,758	25,411	23,834
	ส่วนบุคคล	ความเร็วเกิน	125	161	162	144	125	130	135	131	129	125	123	131	144	156	161	165	140
		ไม่แสดงตน	29,584	16,291	16,178	15,905	11,582	15,646	16,233	15,537	15,454	15,525	15,343	12,009	16,272	16,656	16,361	16,017	16,287
		ชั่วโมงการทำงานเกิน	6,451	10,393	10,285	10,100	8,722	9,799	10,500	9,635	10,135	9,486	9,722	8,928	9,977	10,355	9,810	9,389	9,605

รายงานสถิติการกระทำความผิดจากระบบ GPS รถทุกประเภท ทั่วประเทศ

เดือน กันยายน 2564

หน่วย : ร้อยละ

วันที่		1 ก.ย.	2 ก.ย.	3 ก.ย.	4 ก.ย.	5 ก.ย.	6 ก.ย.	7 ก.ย.	8 ก.ย.	9 ก.ย.	10 ก.ย.	11 ก.ย.	12 ก.ย.	13 ก.ย.	14 ก.ย.	15 ก.ย.	16 ก.ย.	ค่าเฉลี่ยร้อยละรถ ที่กระทำความผิด	
รถโดยสาร	ประจำทาง	ความเร็วเกิน	0.29	0.36	0.36	0.35	0.46	0.53	0.37	0.40	0.46	0.43	0.58	0.42	0.46	0.43	0.46	0.55	0.43
		ไม่แสดงตน	8.69	5.33	5.43	4.85	4.35	5.56	5.39	5.37	5.70	5.74	5.00	4.72	5.78	5.51	5.78	5.55	5.55
		ชั่วโมงการทำงานเกิน	2.20	3.91	4.17	4.24	3.39	4.25	4.36	4.48	4.56	5.09	4.08	3.50	4.61	3.97	4.24	4.55	4.10
	ไม่ประจำทาง	ความเร็วเกิน	0.30	0.40	0.40	0.31	0.25	0.38	0.39	0.34	0.40	0.41	0.30	0.25	0.39	0.46	0.39	0.43	0.36
		ไม่แสดงตน	8.75	3.87	3.91	2.92	2.01	3.83	3.83	4.01	4.00	3.99	3.07	2.12	3.99	4.01	3.99	3.87	3.89
		ชั่วโมงการทำงานเกิน	0.36	0.68	0.57	0.50	0.46	0.55	0.54	0.61	0.61	0.64	0.51	0.54	0.58	0.49	0.59	0.52	0.55
รถบรรทุก	ไม่ประจำทาง	ความเร็วเกิน	0.12	0.17	0.17	0.17	0.11	0.15	0.14	0.15	0.15	0.16	0.14	0.12	0.14	0.14	0.15	0.16	0.15
		ไม่แสดงตน	25.56	20.51	20.69	18.39	12.39	18.80	20.80	21.02	21.15	21.05	18.93	12.65	19.12	20.96	21.00	20.70	19.61
		ชั่วโมงการทำงานเกิน	10.90	18.55	18.61	16.28	13.43	14.79	18.51	18.41	18.97	18.25	16.91	13.67	14.11	17.54	17.84	17.59	16.52
	ส่วนบุคคล	ความเร็วเกิน	0.05	0.06	0.06	0.06	0.05	0.05	0.05	0.05	0.05	0.05	0.05	0.05	0.06	0.06	0.06	0.07	0.06
		ไม่แสดงตน	11.75	6.47	6.42	6.31	4.59	6.20	6.44	6.16	6.12	6.15	6.07	4.75	6.44	6.59	6.47	6.34	6.45
		ชั่วโมงการทำงานเกิน	2.56	4.13	4.08	4.01	3.46	3.89	4.16	3.82	4.01	3.76	3.85	3.53	3.95	4.10	3.88	3.72	3.81
ค่าเฉลี่ยรวม รถทุกประเภท	ความเร็วเกิน	0.11	0.15	0.15	0.13	0.11	0.13	0.13	0.13	0.13	0.14	0.12	0.11	0.13	0.14	0.14	0.15	0.13	
	ไม่แสดงตน	15.61	10.51	10.55	9.65	6.73	9.84	10.58	10.51	10.55	10.53	9.71	6.92	10.10	10.75	10.70	10.51	10.23	
	ชั่วโมงการทำงานเกิน	4.90	8.23	8.22	7.46	6.23	6.93	8.23	8.03	8.31	7.97	7.55	6.36	6.77	7.88	7.88	7.72	7.42	

รายงานสถิติการกระทำความผิดจากระบบ GPS รถทุกประเภท กรุงเทพมหานคร

เดือน กันยายน 2564

หน่วย : คัน

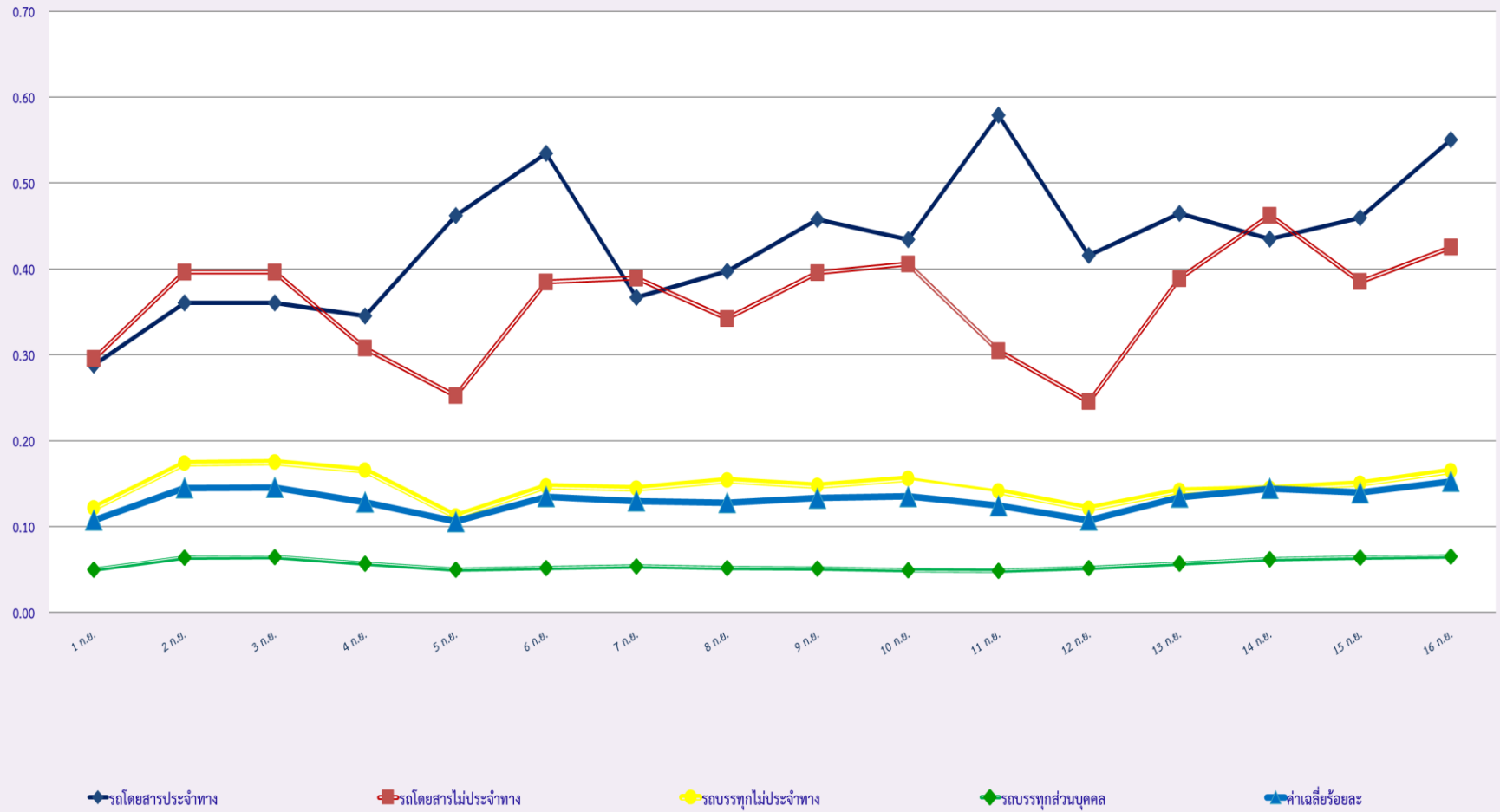
วันที่		1 ก.ย.	2 ก.ย.	3 ก.ย.	4 ก.ย.	5 ก.ย.	6 ก.ย.	7 ก.ย.	8 ก.ย.	9 ก.ย.	10 ก.ย.	11 ก.ย.	12 ก.ย.	13 ก.ย.	14 ก.ย.	15 ก.ย.	16 ก.ย.	ค่าเฉลี่ยจำนวนรถ ที่กระทำความผิด	
รถโดยสาร	ประจำทาง	ความเร็วเกิน	4	7	9	4	5	16	11	5	12	10	8	10	16	14	14	11	10
		ไม่แสดงตน	586	569	592	524	482	621	622	607	634	638	542	521	648	610	643	615	591
		ชั่วโมงการทำงานเกิน	189	386	392	340	246	361	391	411	376	484	307	213	404	342	366	390	350
	ไม่ประจำทาง	ความเร็วเกิน	6	3	12	8	6	10	9	10	16	14	8	8	11	10	9	13	10
		ไม่แสดงตน	495	498	492	394	227	503	459	507	516	551	371	225	512	498	530	525	456
		ชั่วโมงการทำงานเกิน	33	64	49	49	50	41	52	51	36	47	41	57	61	40	40	45	47
	ส่วนบุคคล	ความเร็วเกิน	1	1	0	0	1	1	0	1	0	0	0	0	1	0	1	0	0
		ไม่แสดงตน	4	5	7	3	0	4	4	4	5	1	3	0	4	6	5	3	4
		ชั่วโมงการทำงานเกิน	0	0	0	0	0	1	0	0	0	0	0	0	0	0	0	0	0
รถบรรทุก	ไม่ประจำทาง	ความเร็วเกิน	1	3	4	2	0	4	1	5	8	4	3	3	4	4	8	3	4
		ไม่แสดงตน	9,652	10,431	10,579	9,097	4,921	9,345	10,809	10,891	11,085	11,003	9,563	5,024	9,879	10,996	10,888	10,653	9,676
		ชั่วโมงการทำงานเกิน	1,507	3,823	3,905	3,402	2,574	2,976	3,766	3,946	3,987	4,017	3,506	2,442	2,856	3,473	3,616	3,585	3,336
	ส่วนบุคคล	ความเร็วเกิน	1	2	0	4	1	0	1	1	3	0	3	1	1	2	2	5	2
		ไม่แสดงตน	2,814	3,062	3,165	3,162	1,838	3,092	3,198	3,200	3,190	3,270	3,134	2,041	3,136	3,442	3,391	3,280	3,026
		ชั่วโมงการทำงานเกิน	539	1,046	1,005	1,016	878	926	1,012	1,041	1,078	1,073	1,055	881	906	1,052	944	981	965

รายงานสถิติความเร็วเกินของรถตู้โดยสารประจำทาง หมวด 2 (บขส.)

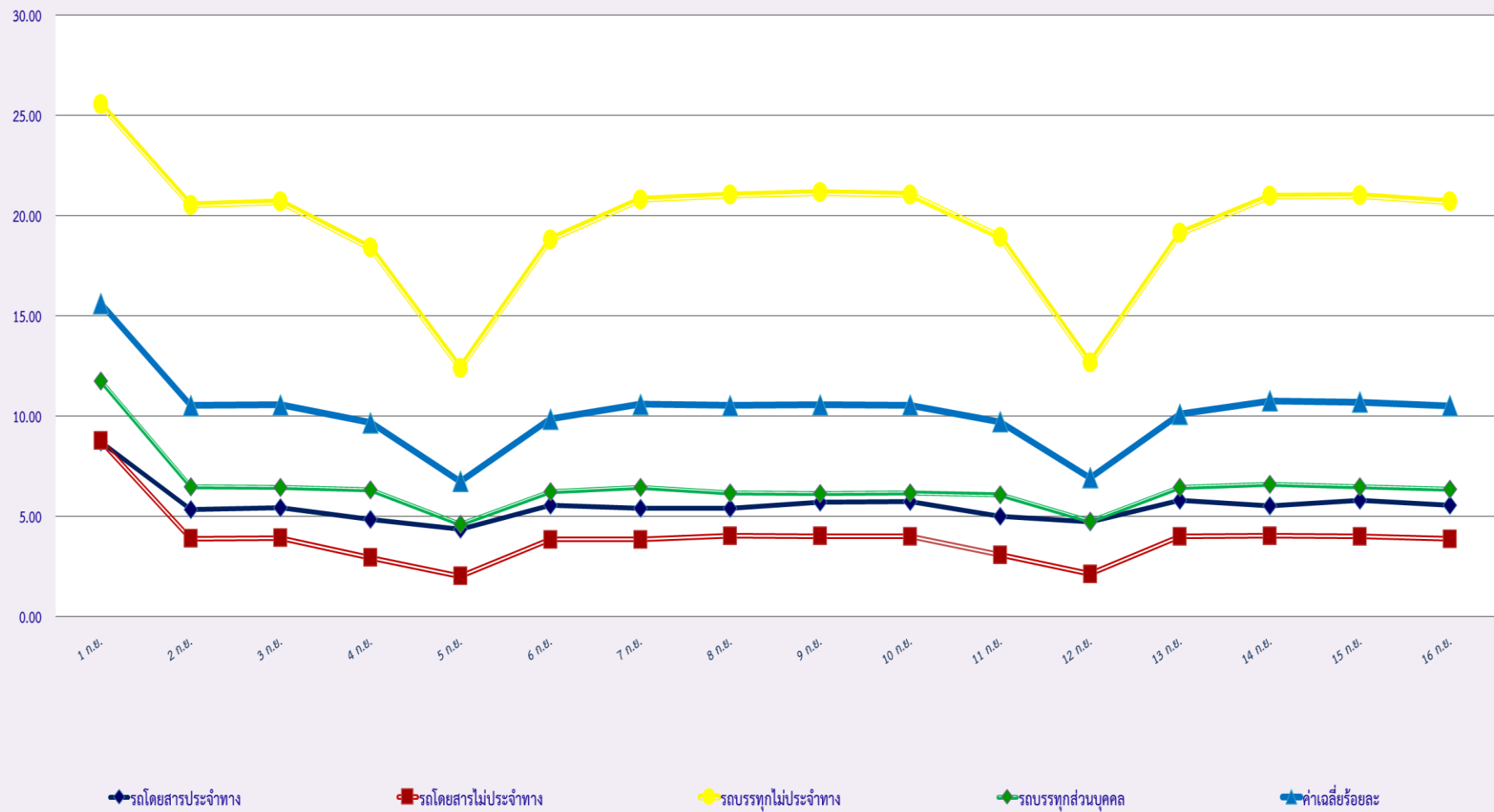
ประจำเดือน กันยายน 2564

พื้นที่	วันที่	1 ส.ค.	2 ส.ค.	3 ส.ค.	4 ส.ค.	5 ส.ค.	6 ส.ค.	7 ส.ค.	8 ส.ค.	9 ส.ค.	10 ส.ค.	11 ส.ค.	12 ส.ค.	13 ส.ค.	14 ส.ค.	15 ส.ค.	16 ส.ค.
		กรุงเทพมหานคร	จำนวน(คัน)	2	3	1	2	2	5	2	1	1	1	4	7	4	4
	ร้อยละ	0.07	0.11	0.04	0.07	0.07	0.18	0.07	0.04	0.04	0.04	0.14	0.25	0.14	0.14	0.14	0.11
ทั่วประเทศ	จำนวน(คัน)	13	27	28	31	39	46	27	29	40	35	35	36	32	32	69	38
	ร้อยละ	0.46	0.95	0.99	1.09	1.37	1.62	0.95	1.02	1.41	1.23	1.23	1.27	1.13	1.13	2.43	1.34

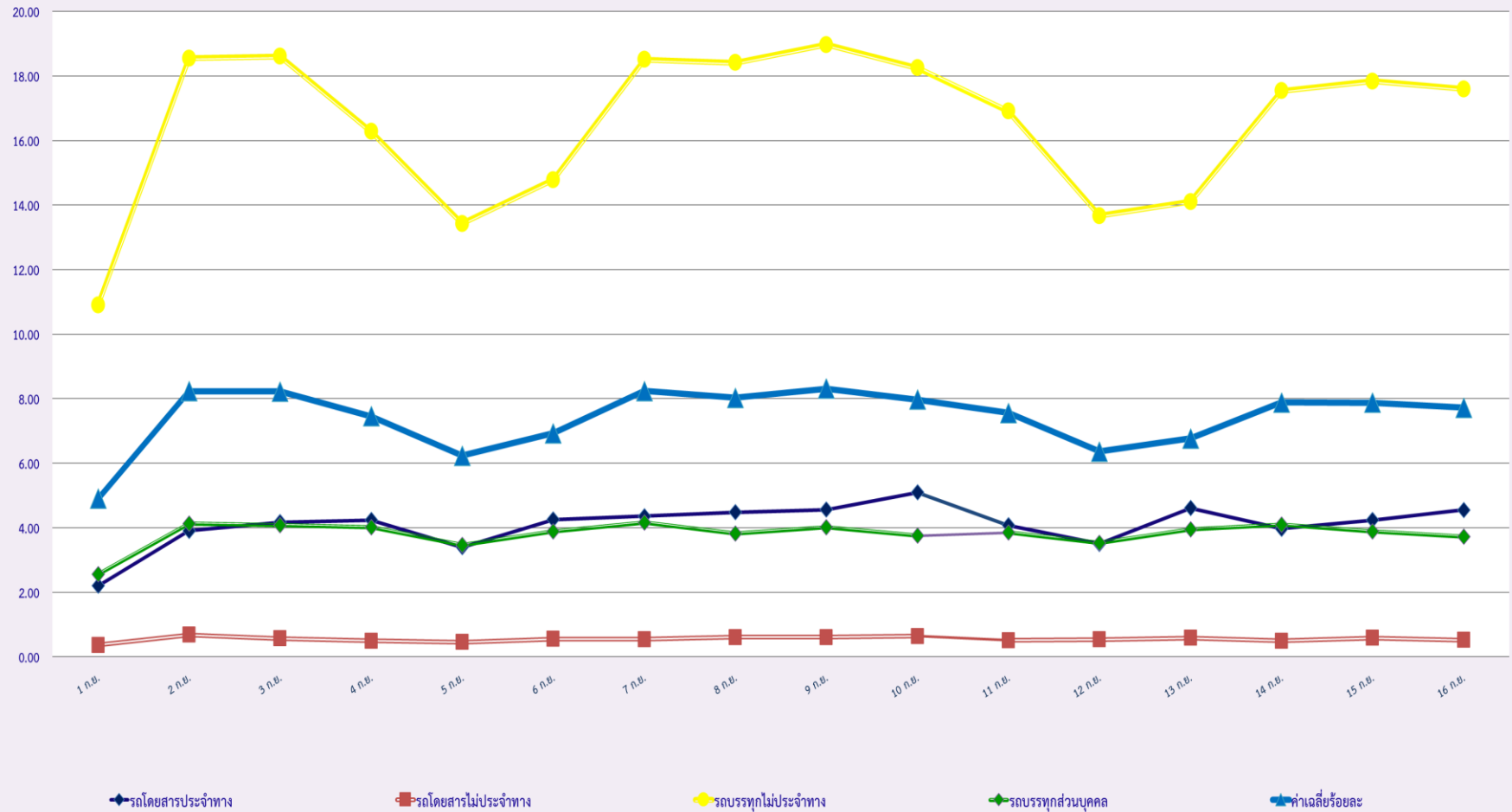
สถิติรถที่มีความเร็วเกินในรถแต่ละประเภท (ร้อยละ)



### สถิติการไม่แสดงตนของพนักงานขับรถในแต่ละประเภท (ร้อยละ)



สถิติระยะเวลาการทำงานเกินของพนักงานขับรถในแต่ละประเภท (ร้อยละ)





สถิติรถตู้โดยสารประจำทาง หมวด 2(บขส.)ที่มีความเร็วเกิน (ร้อยละ)

